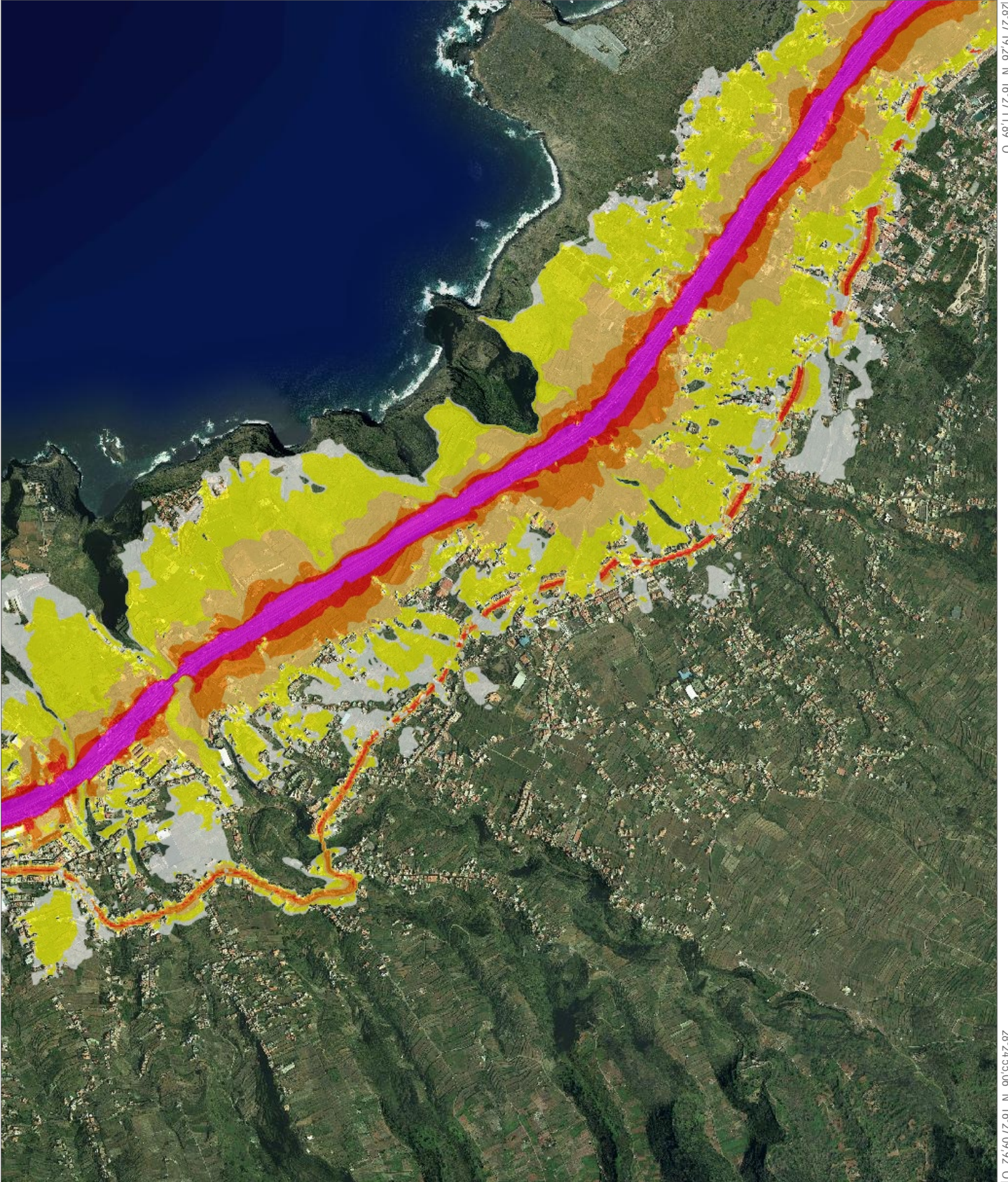


353.966,32 3.148.505,42

357.704,32 3.148.505,42

28°27'17,77" N 16°29'29,29" O

28°27'19,26" N 16°27'11,89" O






28°24'53,57" N 16°29'27,27" O

28°24'55,06" N 16°27'09,92" O

353.966,32 3.144.066,55

357.704,32 3.144.066,55

### Infraestructura de Datos Espaciales de Canarias

 <p><b>Gobierno de Canarias</b></p>	<p><b>Información Técnica</b></p> <p>Sistema de Referencia ITRF93          Elipsoide WGS84:          -semieje mayor: a=6.378.137          -aplanamiento: f=298,257223563          Red Geodésica REGCAN95 (v. 2001)          Sistema de representación UTM          Huso 28 (extendido)</p>	<p><b>Mapas Estratégicos de Ruido 2012</b></p> <p>Escala aprox.: 1:21.000</p> <p>Fecha y hora de impresión: 27/02/2018 09:47:11</p>	 <p><b>IDE Canarias</b></p> <p><a href="http://www.idecanarias.es">www.idecanarias.es</a></p> 
---	--	---	--